

TEISKON KIRKON HUOLTORAKENNUS

Tontti jakautuu kahteen palstaan. Vain pohjoisen puoleiselle alueelle osoitetaan toimenpiteitä tämän hakemuksen puitteissa.

TOIMENPITEET

Nykyisen ("PURETTAVA RAK") huonokuntoisen rakennuksen tilalle rakennetaan uusi, tilaajan tarpeita palvelevampi huoltorakennus. Uusi rakennus sisältää huolto- sekä säilytystilojen lisäksi sosiaalitilat, siivouskomeron ja tarvittavat tekniset tilat. Rakennus sijoitetaan nurkkapistestä 12 etäisyydelle 5m (x) x 5m (y).

Uusi rakennus on pääsääntöisesti 1-kerroksinen ja sen kokonaisala tulee olemaan noin 199,5 m². Rakennuksen parvella sijaitsee tekniset tilat. Purettava rakennus on laajuudeltaan noin 35m².

Kiinteistöllä sijaitseva puu (kolohaapa) säilytetään ja sen sijainti sekä olosuhteet varmistetaan jatkosuunnittelussa.

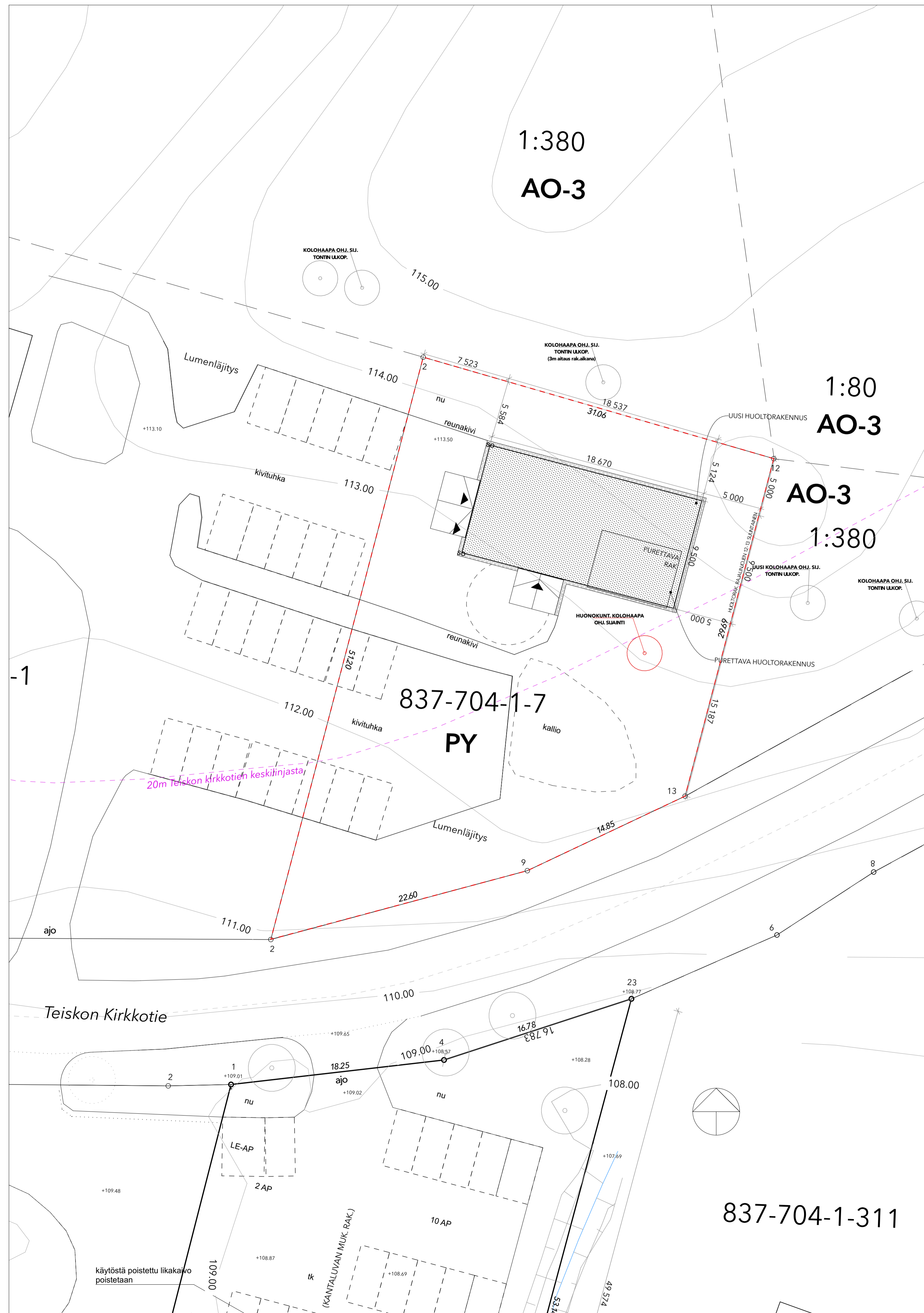
LAAJUUSLASKELMA

Kiinteistön pinta-ala 6419 m².

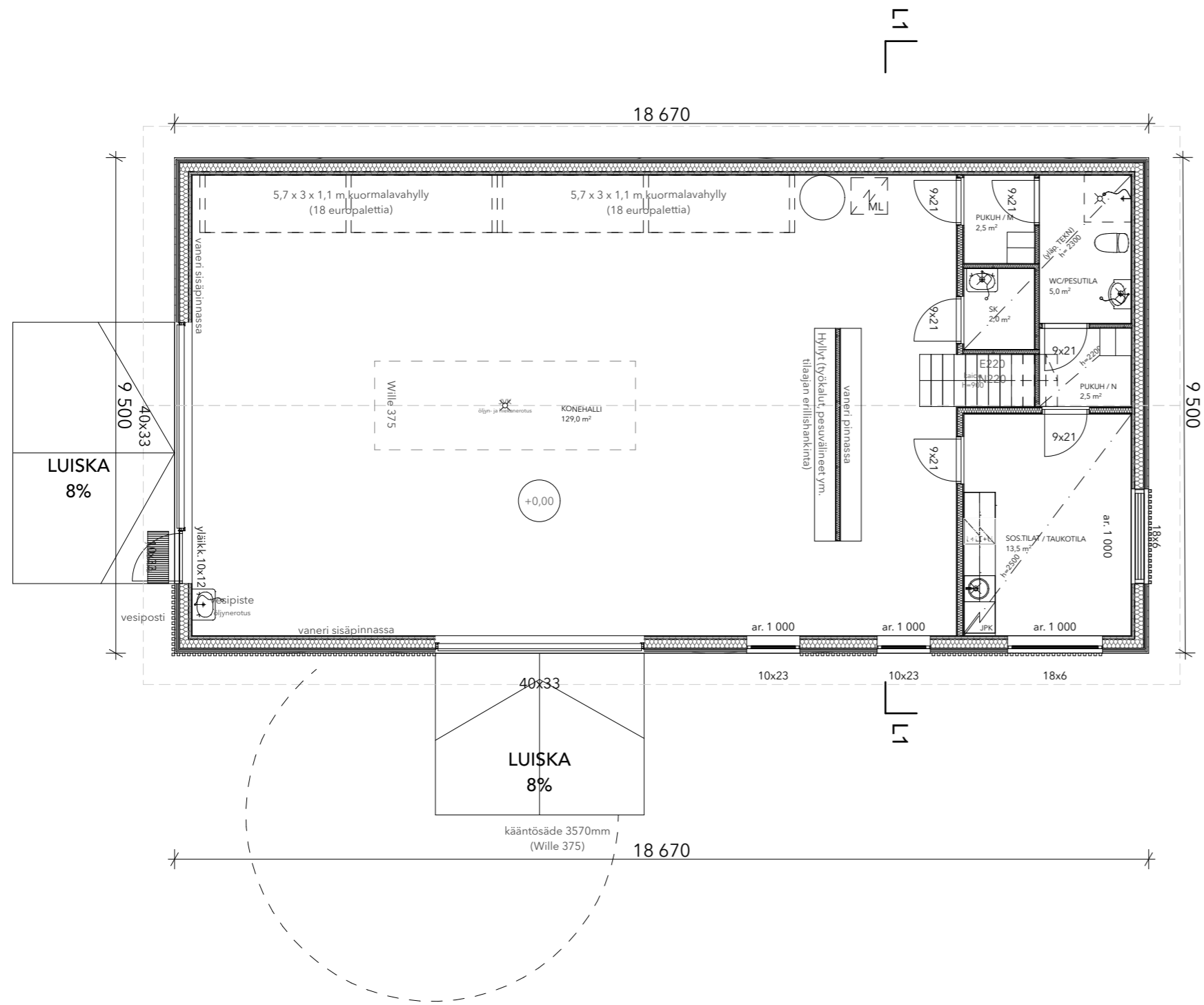
Kohteen rakennusoikeus hankkeen valmistuttua 194,5 m² ja kokonaiskerrosala 199,5 m² (ml. parven ala).

Koko kiinteistön (837-704-1-7 HAUTAUSMAA) yhteenlaskettu kerrosalueellinen rakennusala hankkeiden valmistuttua 233,5 m² ja kokonaiskerrosala 244 m².

KINTEISTO / RAKENNUS	Sallittu Rakennusoikeus	Kerrosala	Kerrosala 250mm seinän paksuudella Jos seinä on Paksumpi	Parven Kerrosala	Tekniset tilat	Kaavan sallimat Yhtykset	Rakennusoikeudellinen Kerrosala	Alueen käyttö Rakennusoikeudellinen Kerrosala	Käytetty Kerrosala	Käytettävissä oleva Kerrosala
Vuokra-alue rakennusmuutos	177,5	172,5	172,5	22	27,5	0	194,5	39	39	199,5
Purettava rakennus	0	35	35	0	0	0	233,5	0	0	244



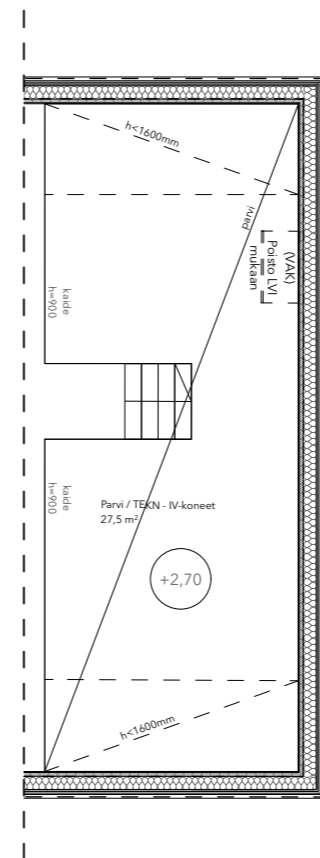
Revisio PVM	Revisio	Revisio merkintä
Tämän aineiston tai sen osan kopioiminen tai jäljentäminen mitä tahansa tallennus- tai jäljentämistapaa käyttäen, samoin kuin aineiston tai sen osan myyminen, vuokraaminen, lainaaminen ja muu levittäminen on sallittu vain HIMLA arkkitehdit Oyn antaman etukäteen kirjallisen luvan nojalla ja luvan mukaisesti käyttöoikeuteen. Aineiston luvattomasta käytöstä seuraa tekijänoikeuslain (404/1961) mukainen vahingonkorvausvelvollisuus ja rangaistusvastuu.		
Kissa / Kylä	Kortteli / Tila	Tontti / RN:o
Teisko / Kovero	1	7
Rakennustoimenpide	Piirustustyö	Juoks. no
Rakennuskohteen nimi ja osoite	Piirustuksen sisältö	Mittakaava
Teiskon kirkkotie 113 34260 Terälahti	Asemapiirustus	1:200, 1:500
Suunnittelijan nimi ja allekirjoitus PS: Jussi Hietalahti, Arkkitehti, SAFA ARK: Sami-Matti Pesonen, Arkkitehti	Suunnitelualue	Tiedostotunnus
HIMLA ARCHITECTS 7.6.2024 päiväys	1303 Teiskon seurakunnan huoltorak 2024.pln	
HIMLA arkkitehdit Oy Aleksis Kiven katu 20 -A2, 33210, Tampere, 0503222971 www.himla.fi - e-mail: info@himla.fi	Suun. / Piir. / Tarkoitus SMP / SMP / ETRS-GK24	Korkjärjestelmä N2000
	Työnumero	Piirustusno.
		Muutos



Pohjapiirustus

1. krs

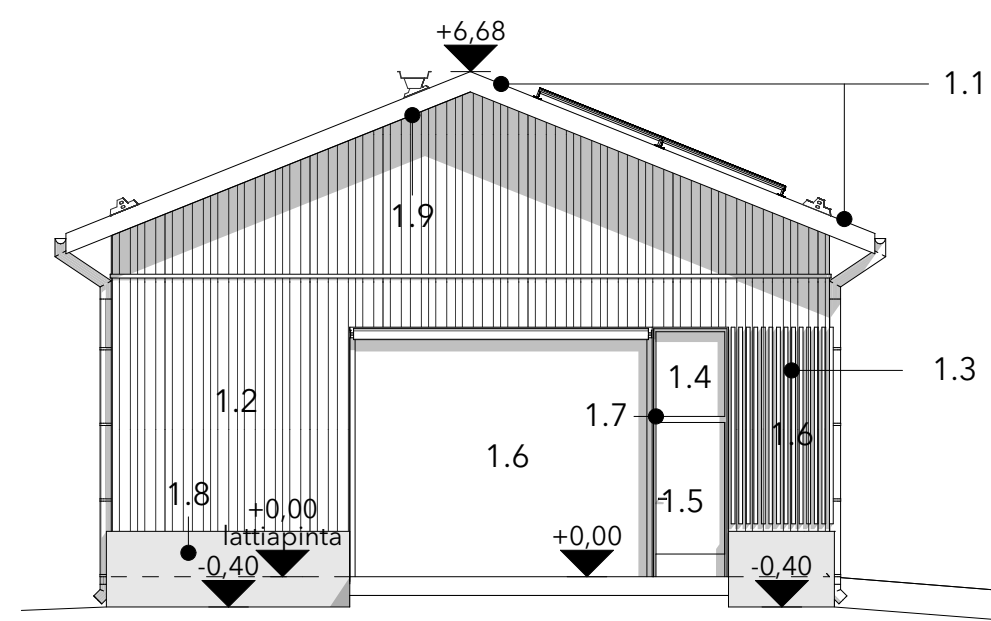
1:100



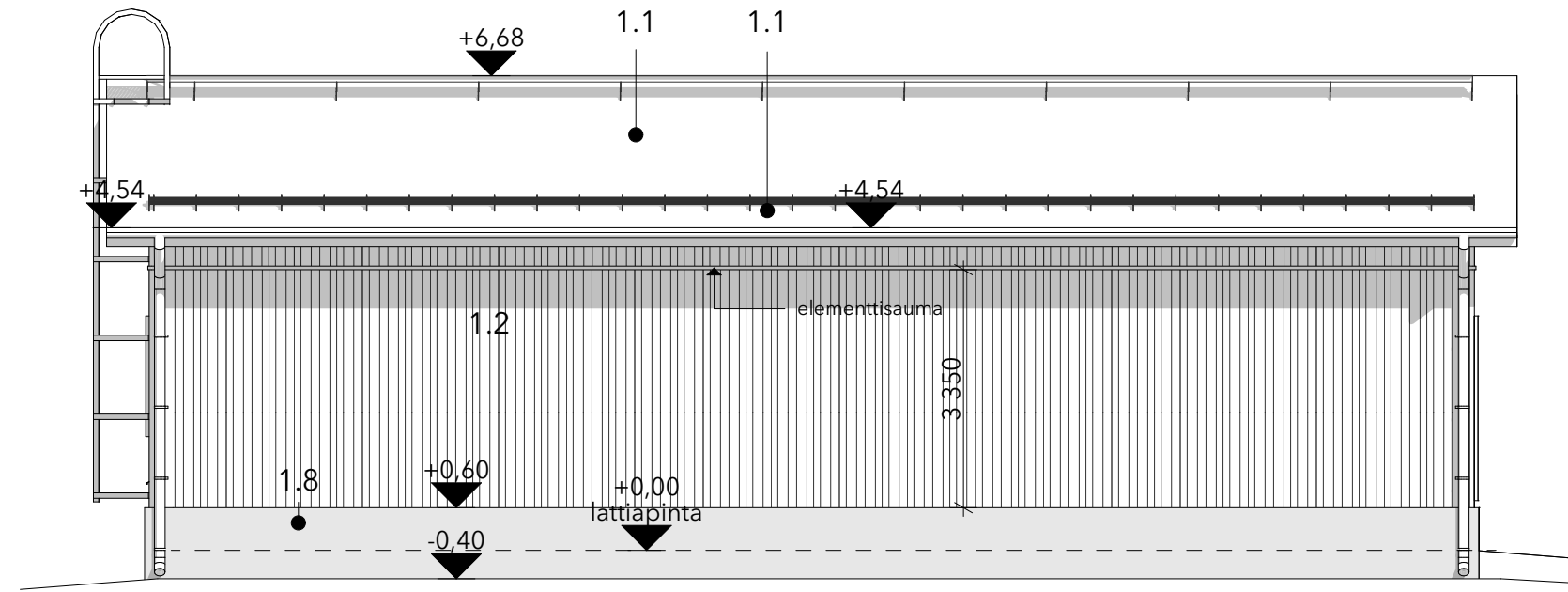
TEKN/Parvi

1:100

Revisio PVM.	Revisio	Revisio merkintä
Tämän aineiston tai sen osan kopioiminen tai jäljentäminen mitä tahansa tallennus- tai jäljentämistapaa käyttäen, samoin kuin aineiston tai sen osan myyminen, vuokraaminen, lainaaminen ja muu levittäminen on sallittu vain HIMLA arkkitehdit Oy:n antaman etukäteisen kirjallisen luvan nojalla ja luvan mukaiseen käyttötarkoitukseen. Aineiston luvattomasta käytöstä seuraa tekijänoikeuslain (404/1961) mukainen vahingonkorvausvelvollisuus ja rangaistusvastuu.		
K.osa / Kylä Teisko / Kovero	Kortteli / Tila 1	Tontti / RN:o 7
Rakennustoimenpide	Viranomaisten arkistointimerkintöjä varten	Ratu
Rakennuskohteen nimi ja osoite Teiskon kirkon huoltorakennus	Piirustuslaji PÄÄPIIRUSTUS	Juoks. n:o 2/4
Teiskon kirkkotie 113 34260 Terälahti	Piirustuksen sisältö Pohjapiirustus	Mittakaava 1:100
Suunnittelijan nimi ja allekirjoitus PS: Jussi Hietalahti, Arkkitehti, SAFA ARK: Sami-Matti Pesonen, Arkkitehti	Suunnitteluala	Tiedostonimi 1303 Teiskon seurakunnan huoltorak 2024_.pln
HIMLA ARCHITECTS 28.2.2024 päiväys		Suun. Piirt. Tasokoord.järjest. Kork.järjestelmä SMP SMP ETRS-GK24 N2000
HIMLA arkkitehdit Oy Aleksis Kiven katu 20 - A2, 33210, Tampere, 0503222971 www.himla.fi - e-mail: info@himla.fi		työnumero Piirustusnro. Muutos
		ARK 1303 002



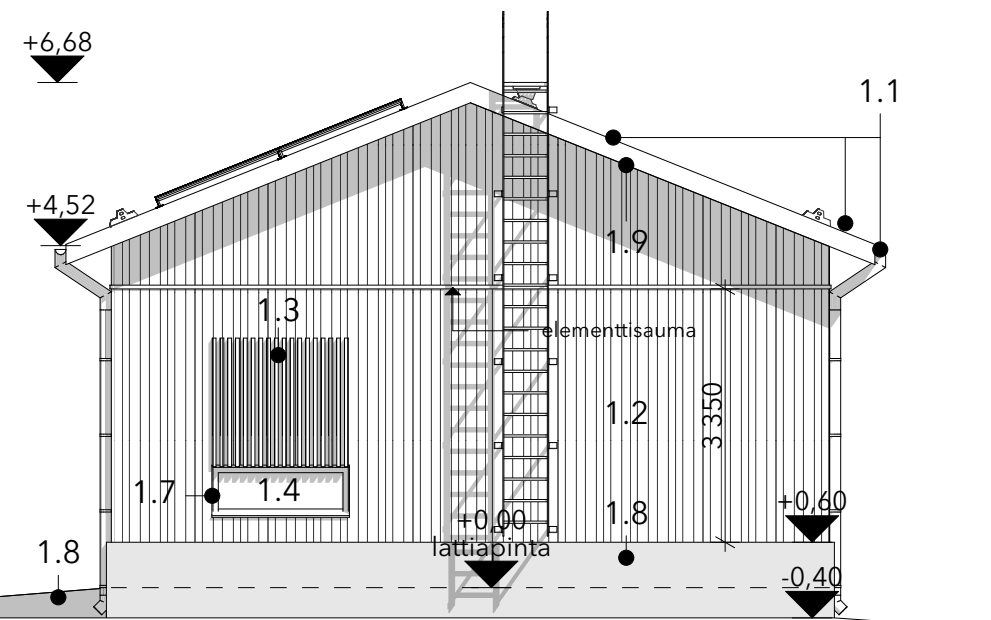
JS-01 Länteen 1:100



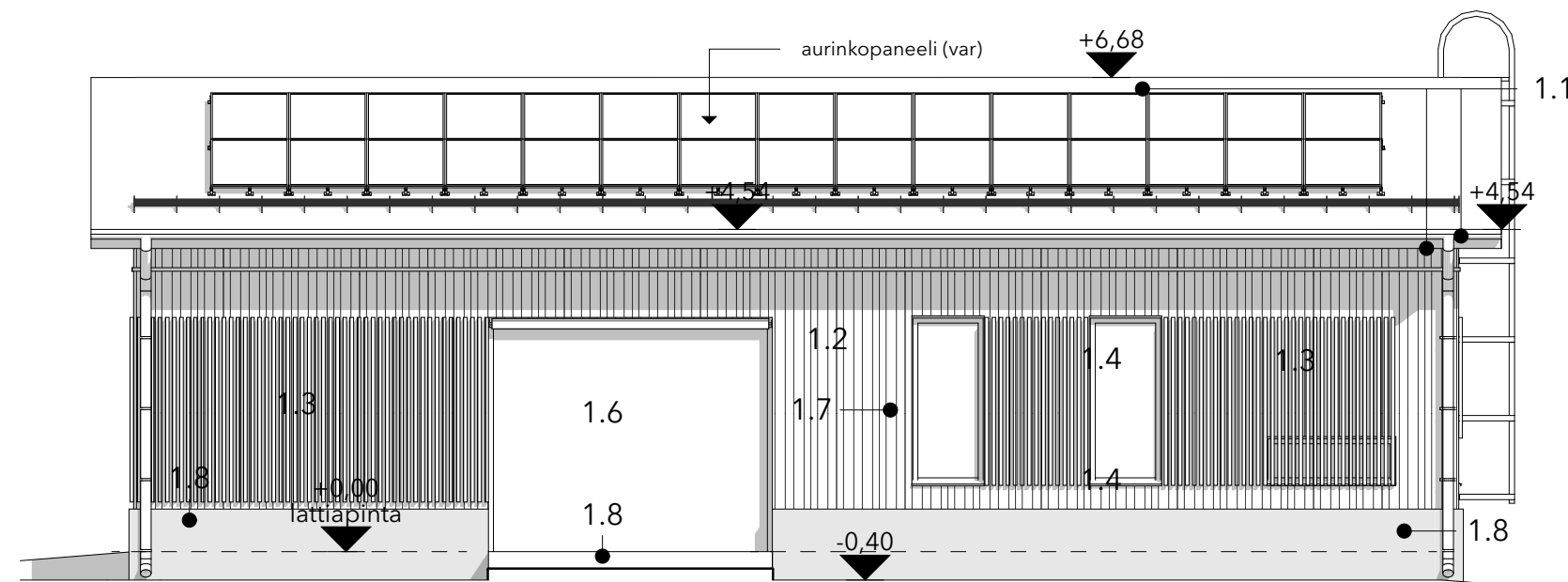
JS-02 Pohjoiseen 1:100

JULKISIVUMATERIAALIT JA VÄRIT

- | | | |
|-----|--|--|
| 1.1 | VESIKATTO JA KATTOVARUSTEET | KONESAUMATTU PELTIKATE/METALLIOSAT, RR33 |
| 1.2 | ULKOVERHOUSPANEELI
(ELEMENTTISAUMA SAMAAN SÄVYYN) | puupaneeli - lomalaud., UTS 23mm, eri levyisiä, maalattu puu (paanukaton sävyyn) |
| 1.3 | TEHOSTEPUUOSAT | |
| 1.4 | IKKUNAT JA VESIPELLIT | METALLI-IKKUNAT, RAL 8019
LASI KIRKAS |
| 1.5 | OVET | ALUMIINILASIOVI, RAL 8019 |
| 1.6 | NOSTO-OVET | kuten muut ovet |
| 1.7 | IKKUNA-JA OVISMYYGIT | LEHTIKUUSI |
| 1.8 | SOKKELIT, PORTAAT JA LUISKAT | BETONI, LUONNONHARMAA |
| 1.9 | KATOSTEN JA RÄYSTÄIDEN
ALAPINNAT | maalattu puu |

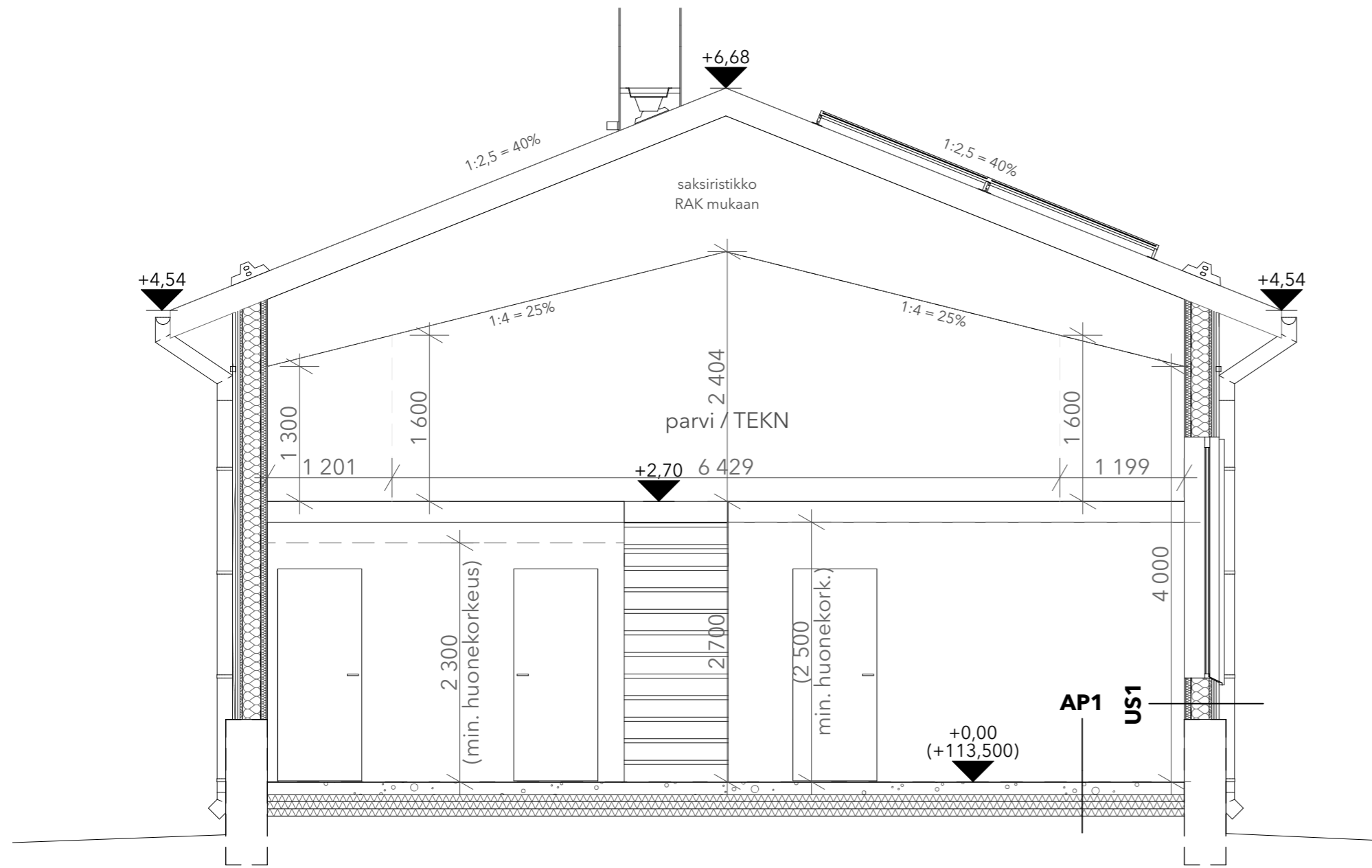


JS-03 Itään 1:100



JS-04 Etelään 1:100

Revisio PVM.	Revisio	Revisio merkintä
Tämän aineiston tai sen osan kopioiminen tai jäljentäminen mitä tahansa tallennus- tai jäljentämistapaa käyttäen, samoin kuin aineiston tai sen osan myyminen, vuokraaminen, lainaaminen ja muu levittäminen on sallittu vain HIMLA arkkitehdit Oy:n antaman etukäteisen kirjallisen luvan nojalla ja luvan mukaiseen käyttötarkoitukseen. Aineiston luvattomasta käytöstä seuraa tekijänoikeuslain (404/1961) mukainen vahingonkorvausvelvollisuus ja rangaistusvastuu.		
Kosa / Kylä Teisko / Kovero	Kortteli / Tila 1	Tontti / RN:o 7
Viranomaisten arkistointimerkintöjä varten		Ratu
Rakennustoimenpide	Piirustuslaji PÄÄPIIRUSTUS	Juoks. n:o 3/4
Rakennuskohteen nimi ja osoite Teiskon kirkon huoltorakennus	Piirustuksen sisältö Julkisivut	Mittakaava 1:100
Teiskon kirkkotie 113 34260 Terälahti		
Suunnittelijan nimi ja allekirjoitus PS: Jussi Hietalahti, Arkkitehti, SAFA ARK: Sami-Matti Pesonen, Arkkitehti	Suunnitteluala	Tiedostonimi 1303 Teiskon seurakunnan huoltorak 2024_pln
HIMLA ARCHITECTS	28.2.2024 päiväys	Suun. Piir. Tasokoord.järjest. Korkjärjestelmä SMP SMP ETRS-GK24 N2000
HIMLA arkkitehdit Oy Aleksis Kiven katu 20 - A2, 33210, Tampere, 0503222971 www.himla.fi - e-mail: info@himla.fi	työnumero	Piirustusno. Muutos
		ARK 1303 003



RAKENTEET JA RAKENNUSOSAT TEHDÄÄN VOIMASSAOLEVIEN ASETUSTEN JA MÄÄRÄYSTEN MUKAAN. RAKENNUKSEN VAIPAN LÄMPÖHÄVIÖN VERTAILUARVO ON LASKETTAVA KÄYTTÄMÄLLÄ RAKENNUSOSIEN LÄMMÖNLÄPÄISYKERTOIMINA SEURAAVIA VERTAILUARVOJA:

- SEINÄ	0,17 W/(m2K)
- YLÄPOHJA	0,09 W/(m2K)
- MAATA VASTEN OLEVA RAK.OSA	0,16 W/(m2K)
- IKKUNA, OVI	1,00 W/(m2K)

VS1 - Väliseinä yleensä

13 mm	Pintakäsittely
66 mm	Kipsilevy
13 mm	Puurunko 39x66 k600 + mineraalivilla
	Kipsilevy
	Pintakäsittely

L1 Leikkaus L1-L1 1:50

AP1 - Alapohja yleensä (lämmin)

	Pintakäsittely
100...120 mm	Teräsbetoni-laatta
140...210 mm	Lämmöneristys (suulakepuristettu polystyreenilevy)
> 300 mm	Kapillaarikatko ja suodatinkangas

U-ARVO 0,16 W/m²K

US1 - Ulkoseinä yleensä

	Pintakäsittely
23/28 mm	Ulkoverhous lomalaudoitus
15 mm	Kerto kate-vaneri
44 mm	Tuuletusrako ja ristiinkoolaus (22x100)
25 mm	Tuulensuoja ja lämmöneriste
175 mm	Runko ja lämmöneriste
0,2 mm	Höyrynsulku
50 mm	Lämmöneriste
12/13 mm	Kipsilevy / vaneri
	Pintakäsittely

U-ARVO 0,162 W/(m²K)

YP1 - Yläpohja yleensä

0,6 mm	Konesaumattu peltikate
19 mm	Katevaneri
48+48 mm	Koolaus ja tuuletusväli
15 mm	Tuuletussuojalevy
450 mm	Kattoristikot RAK mukaan ja lämmöneriste
25 mm	Ilman- ja höyrynsulku
48 mm	Koolaus
13 mm	Kipsilevy
	Pintakäsittely

U-ARVO 0,09 W/m²K

Revisio PVM.	Revisio	Revisio merkintä
Tämän aineiston tai sen osan kopioiminen tai jäljentäminen mitä tahansa tallennus- tai jäljentämistapaa käyttäen, samoin kuin aineiston tai sen osan myyminen, vuokraaminen, lainaaminen ja muu levittäminen on sallittu vain HIMLA arkkitehdit Oy:n antaman etukäteisen kirjallisen luvan nojalla ja luvan mukaiseen käyttötarkoitukseen. Aineiston luvattomasta käytöstä seuraa tekijänoikeuslain (404/1961) mukainen vahingonkorvausvelvollisuus ja rangaistusvastuu.		
K.osa / Kylä	Kortteli / Tila	Tontti / RN:o
Teisko / Kovero	1	7
Rakennustoimenpide	Viranomaisten arkistointimerkintöjä varten Ratu	
Rakennuskohteen nimi ja osoite	Piirustuslaji	Juoks. n:o
Teiskon kirkon huoltorakennus	PÄÄPIIRUSTUS	4/4
Teiskon kirkkotie 113	Piirustuksen sisältö	Mittakaava
34260	Leikkaus	1:50
Terälahti	Suunnitteluala	Tiedostonimi
Suunnittelijan nimi ja allekirjoitus	PS: Jussi Hietalahti, Arkkitehti, SAFA	1303 Teiskon seurakunnan huoltorak 2024_.pln
ARK: Sami-Matti Pesonen, Arkkitehti		Suun. Piirt. Tasokoord.järjest. Kork.järjestelmä
HIMLA ARCHITECTS	28.2.2024	SMP SMP ETRS-GK24 N2000
Aleksis Kiven katu 20 - A2, 33210, Tampere, 0503222971	päiväys	työnumero Piirustusnro. Muutos
www.himla.fi - e-mail: info@himla.fi		ARK 1303 004